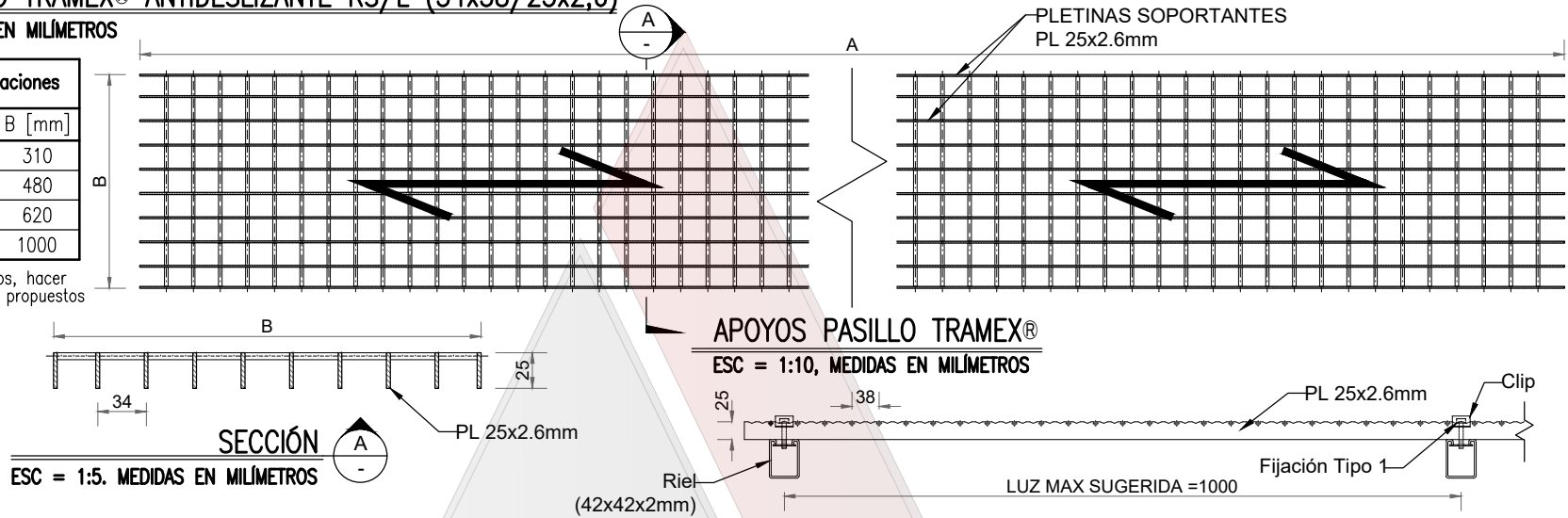


# PASILLO TÉCNICO TRAMEX® ANTIDESLIZANTE RS/L (34x38/25x2,6)

ESC = 1:10, MEDIDAS EN MILÍMETROS

Tipo de Parrilla	Especificaciones	
	A [mm]	B [mm]
PT-1	3000	310
PT-2	3000	480
PT-3	3000	620
PT-4	3000	1000

Nota: Para otros anchos, hacer combinaciones con los propuestos en tabla.



## TABLA DE CARGAS

PL Soportante	Malla	Kg/m <sup>2</sup>	*	Distancia entre Apoyos [mm]												
				300	400	500	600	700	800	900	1000	1100	1200	1500		
25x2.6	34x38	20	U	8611	4845	3103	2151	1581	1207	952	774	638	536	230		
			du	0.50	0.83	1.29	1.86	2.53	3.31	4.19	5.17	6.26	7.45	11.02		
			C	1292	969	774	646	553	485	425	383	349	323	245		
			dc	0.37	0.66	1.03	1.49	2.03	2.65	3.35	4.14	5.01	5.96	8.81		

\*Leyenda:

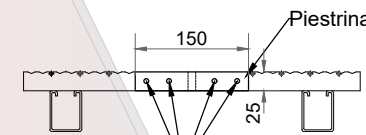
U: Carga Uniforme Repartida [kg/m<sup>2</sup>]  
du: Deflexión [mm]

C: Carga Concentrada [kg/m]  
dc: Deflexión [mm]

## DETALLE FIJACIÓN TRAMEX®

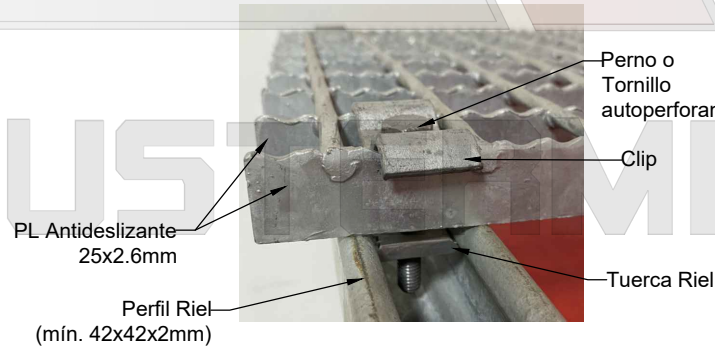
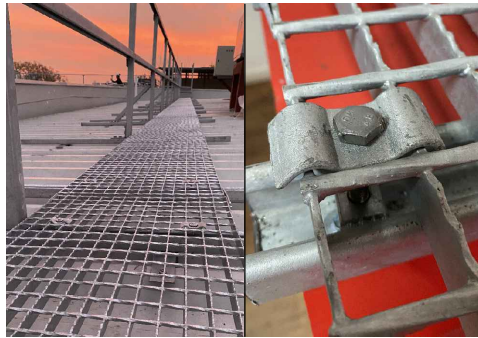
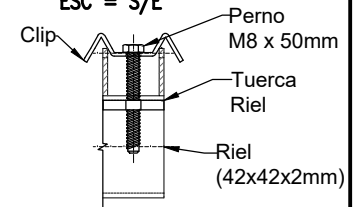
## UNIÓN ENTRE PARRILLAS

ESC = S/E

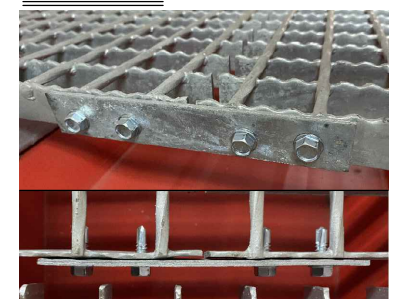


## FIJACIÓN

ESC = S/E



## PIESTRINA



## NOTAS:

1. Material: Según norma Nch 3752.
2. Fabricación: Electrosoldada.
3. Terminación: Negro, Pintado o Galvanizado en caliente según Norma ASTM A-123.
4. Tolerancias: Según norma Nch 3752.

DISEÑADO:	FECHA:
CALCULADO:	FECHA:
DIBUJADO: A. SILVA	FECHA:
REVISADO: S. MEZA	FECHA:
APROBADO: M. ACEVEDO	FECHA:
APROBACIÓN CLIENTE	

FECHA:



IRARRAZAVAL 2401. OFICINA 820. ÑUÑOIA.  
FONO/FAX: +56 2 25374120.

AÑO:  
2024

ESCALA: 1:10, 1:5

CLIENTE:

—

OBRA:

—

CONTENIDO:

ESPECIFICACIONES GENERALES PASILLO TÉCNICO TRAMEX  
ANTIDESLIZANTE RS/L (34x38/25x2,6)

LÁMINA N°:  
1 DE 1

PROYECTO N°:  
14032022-CO-507

REV:

FILE ACAD :